



Georg-August-Universität

Carmen Mata Castro (PERSÖNLICH)

## Auswertungsbericht Lehrveranstaltungsevaluation an die Lehrenden

Sehr geehrte/r Frau/Herr Mata Castro,

Sie erhalten hier die Ergebnisse der automatisierten Auswertung der Lehrveranstaltungsevaluation zur Veranstaltung Español VI A

Im Auswertungsbericht werden die Histogramme, Mittelwerte und Standardabweichungen aller einzelnen Fragen aufgelistet.

Die Mehrzahl der Fragen wird mit Angaben zwischen 0% und 100% beantwortet. Dabei kennzeichnet die Auswahl auf der rechten Seite (100%) aus Sicht der Studierenden eine maximale Veranstaltungsgüte, die Auswahl auf der linken Seite (0%) eine minimale Veranstaltungsgüte. (Dies gilt in fast allen Fällen. Es gibt vereinzelt fakultätsspezifische Fragen, bei denen das Optimum 0% entspricht.)

Am Ende dieses Berichts finden Sie die handschriftlichen freien Kommentare als gescannte Bilder, soweit die Studierenden solche Kommentare abgegeben haben.

Unter <http://www.uni-goettingen.de/de/51738.html> finden Sie nach Ende des Semesters zudem das Gesamtevaluationsergebnis Ihrer Fakultät, das Sie ggf. mit Ihrem persönlichen Auswertungsbericht vergleichen können.

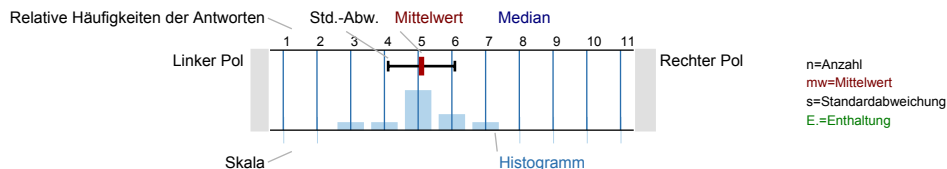
Mit freundlichen Grüßen  
im Namen der Vizepräsidentin für Studium und Lehre  
Ihre Evasys-Administration



## Auswertungsteil der geschlossenen Fragen

### Legende

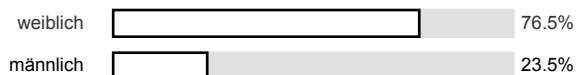
### Frage text



## Fragen zu Studium und Person

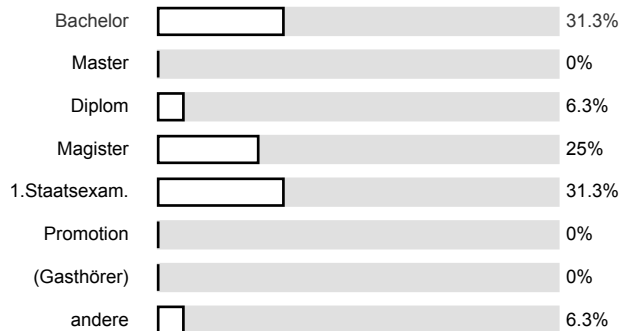
1.1) Mein Geschlecht ist

n=17



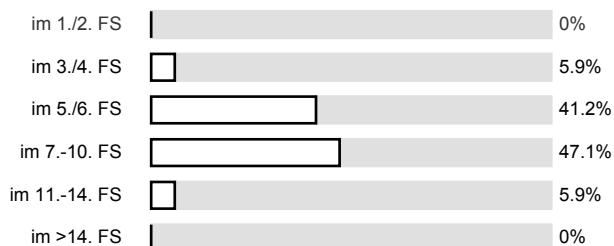
1.2) Mein angestrebter Abschluss in diesem Studiengang ist

n=16



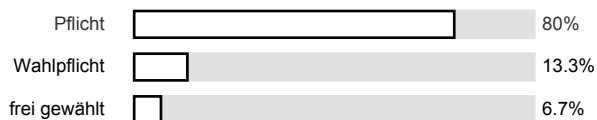
1.3) Ich studiere ... (FS = Fachsemester)

n=17



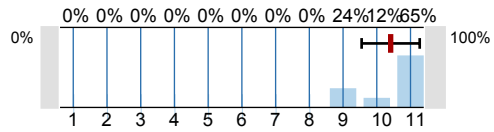
1.4) Die Lehrveranstaltung ist für mich

n=15



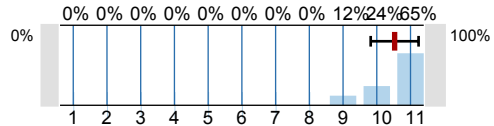
## Fragen zu Lehrveranstaltung (LV) und Lehrperson

2.1) Mit der LV bin ich voll und ganz zufrieden.



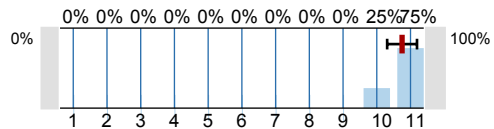
n=17  
mw=10.4  
s=0.9

2.2) In dieser LV lerne ich viel.



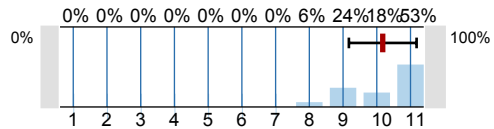
n=17  
mw=10.5  
s=0.7

2.3) Die Lehrperson vermittelt den Stoff verständlich.



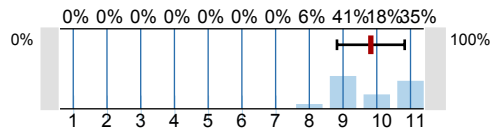
n=16  
mw=10.8  
s=0.4

2.4) Die LV gefällt mir sehr.



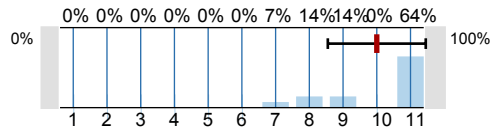
n=17  
mw=10.2  
s=1

2.5) Die Lehrpers. gestaltet die LV anregend u. lebendig.



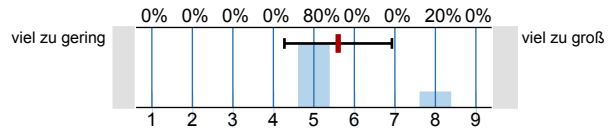
n=17  
mw=9.8  
s=1

2.6) Die LV hilft mir, fachliche Zusammenhänge richtig zu verstehen.



n=14  
mw=10  
s=1.5

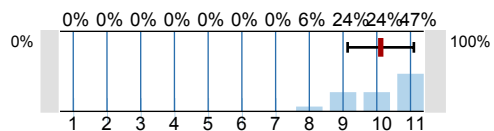
2.7) (Nur zu beantworten, falls Credit Points vergeben werden:) Der Arbeitsaufwand ist gemessen an den vergebenen Credits ...



n=5  
mw=5.6  
s=1.3

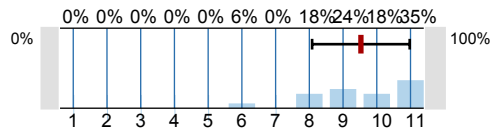
## Fragen der Fakultät

3.1) Die LV ist gut strukturiert.



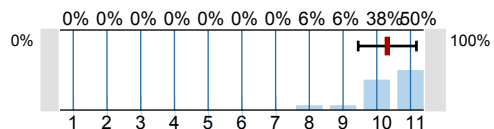
n=17  
mw=10.1  
s=1

3.2) Die Teilnehmerzahl ist der LV angemessen.



n=17  
mw=9.5  
s=1.5

3.3) Ich habe die Gelegenheit im Rahmen von Sprechstunden / E-Mails / Telefonaten angemessen betreut zu werden.

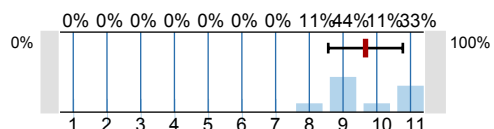


n=16  
mw=10.3  
s=0.9

3.4) Bei Einführungsveranstaltungen: Die LV ist nicht zu voraussetzungsreich.

Es wird keine Auswertung angezeigt, da die Anzahl der Antworten zu gering ist.

3.5) Bei Aufbauveranstaltungen: Das Niveau der LV ist dem Studienabschnitt angemessen.

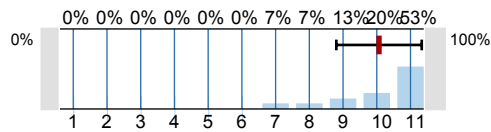


n=9  
mw=9.7  
s=1.1

3.6) Bei Vorlesungen: Die Vorlesung kann nicht durch Lektüre ersetzt werden.

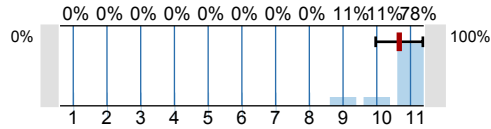
Es wird keine Auswertung angezeigt, da die Anzahl der Antworten zu gering ist.

3.7) Bei Sprachkursen, Methodenseminaren, Logik u.ä.: Die eingesetzten Methoden insgesamt sind anschaulich und dienen somit der Vermittlung des Lehrstoffes.



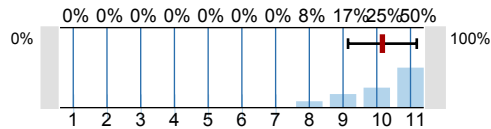
n=15  
mw=10.1  
s=1.3

3.8) Die Ergebnisse der LV werden gemeinsam mit den Studierenden erarbeitet.



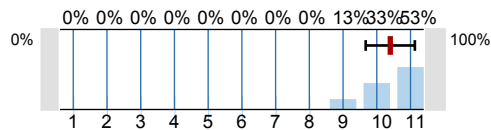
n=9  
mw=10.7  
s=0.7

3.9) Die eingesetzten Methoden führen zum Erreichen der Lernziele.



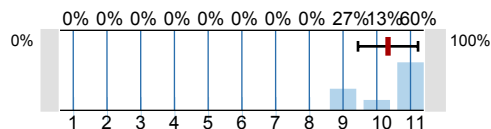
n=12  
mw=10.2  
s=1

3.10) Die Arbeitsatmosphäre ist konstruktiv.



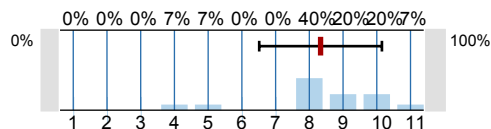
n=15  
mw=10.4  
s=0.7

3.11) Ich bin regelmäßig anwesend.



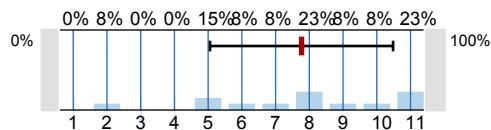
n=15  
mw=10.3  
s=0.9

3.12) Ich bin regelmäßig intensiv vorbereitet.



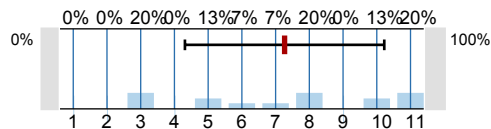
n=15  
mw=8.3  
s=1.8

3.13) Ich beteilige mich regelmäßig an der Diskussion.



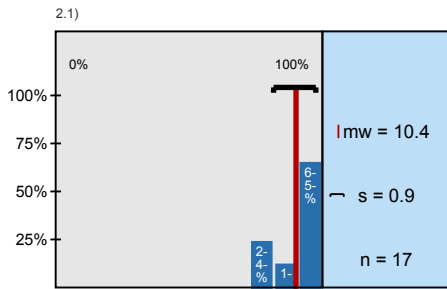
n=13  
mw=7.8  
s=2.7

3.14) Dieser Fragebogen ermöglicht mir eine angemessene Rückmeldung zur LV.

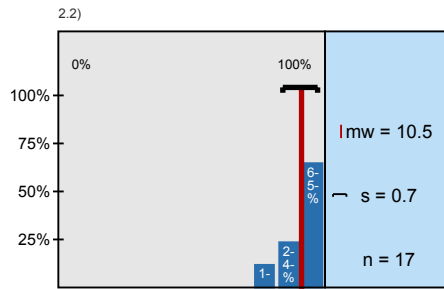


n=15  
mw=7.3  
s=3

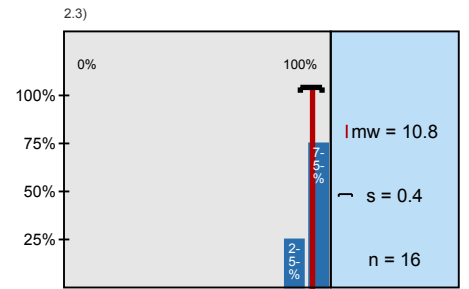
## Histogramme zu den Skalafragen



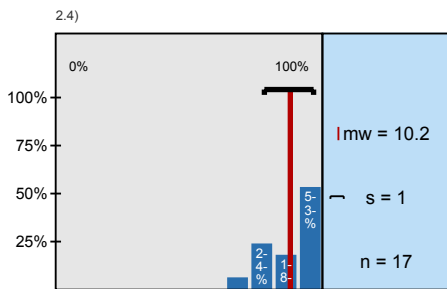
Mit der LV bin ich voll und ganz zufrieden.



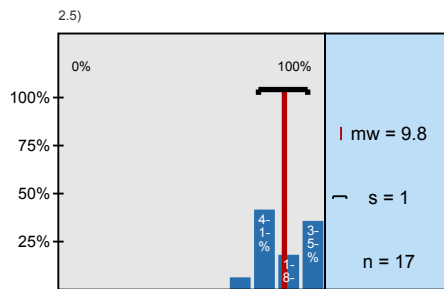
In dieser LV lerne ich viel.



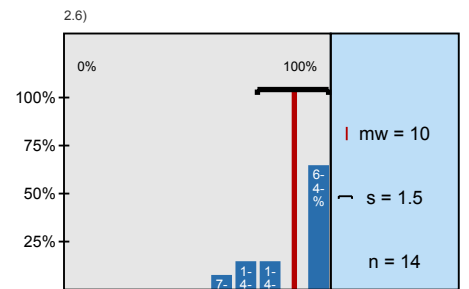
Die Lehrperson vermittelt den Stoff verständlich.



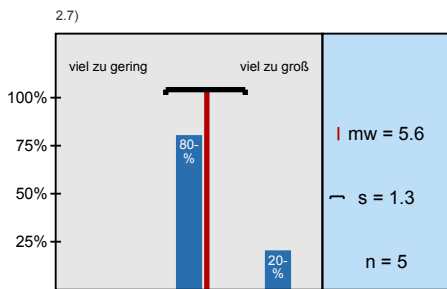
Die LV gefällt mir sehr.



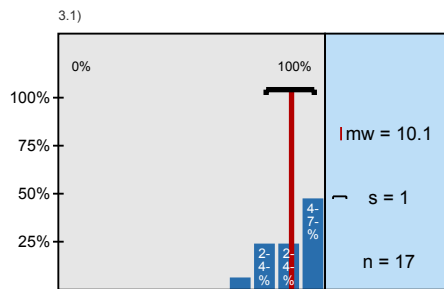
Die Lehrpers. gestaltet die LV anregend u. lebendig.



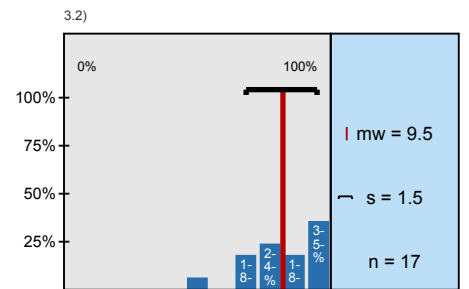
Die LV hilft mir, fachliche Zusammenhänge richtig zu verstehen.



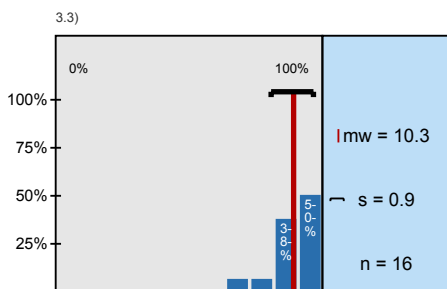
(Nur zu beantworten, falls Credit Points vergeben werden:) Der Arbeitsaufwand ist



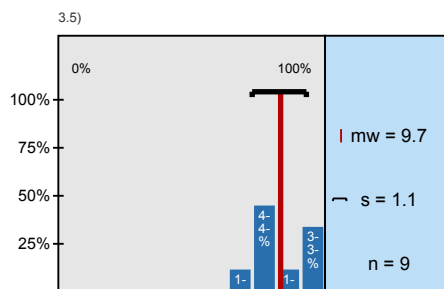
Die LV ist gut strukturiert.



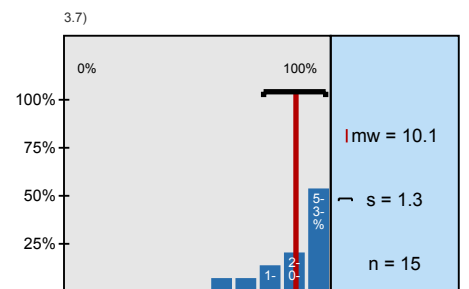
Die Teilnehmerzahl ist der LV angemessen.



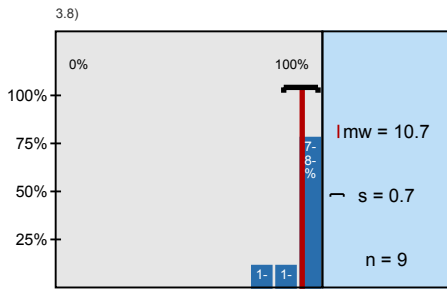
Ich habe die Gelegenheit im Rahmen von Sprechstunden / E-Mails / Telefonaten



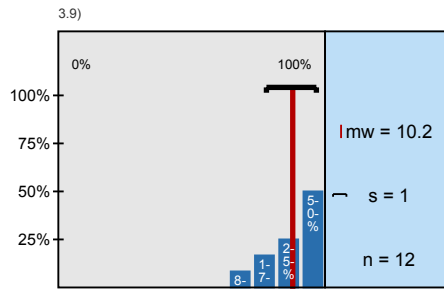
Bei Aufbauveranstaltungen: Das Niveau der LV ist dem Studienabschnitt angemessen.



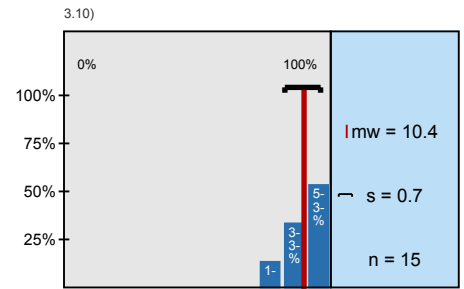
Bei Sprachkursen, Methodenseminaren, Logik u.ä.: Die eingesetzten Methoden insgesamt sind



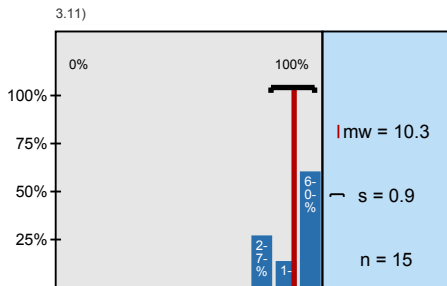
Die Ergebnisse der LV werden gemeinsam mit den Studierenden erarbeitet.



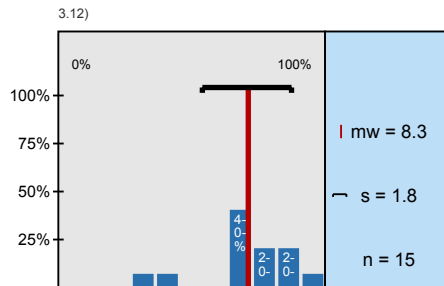
Die eingesetzten Methoden führen zum Erreichen der Lernziele.



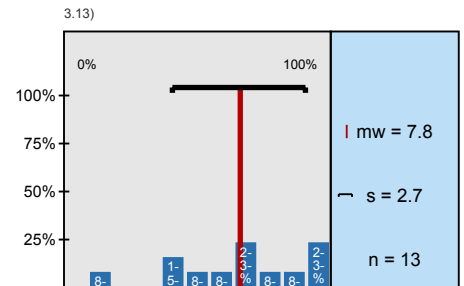
Die Arbeitsatmosphäre ist konstruktiv.



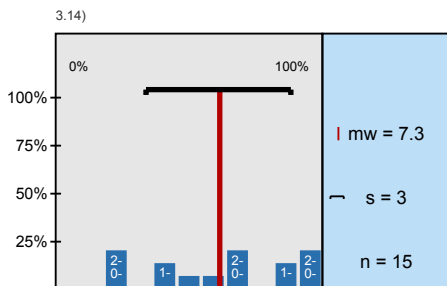
Ich bin regelmäßig anwesend.



Ich bin regelmäßig intensiv vorbereitet.



Ich beteilige mich regelmäßig an der Diskussion.



Dieser Fragebogen ermöglicht mir eine angemessene Rückmeldung zur LV.

# Profillinie

Teilbereich: Aktl02 Philo  
 Name der/des Lehrenden: Carmen Mata Castro  
 Titel der Lehrveranstaltung: Español VI A  
 (Name der Umfrage)



3.15) Kommentare zur Lehrveranstaltung (Bitte schreiben Sie innerhalb des umrandeten Bereichs):

Kürzere Unterrichtszeit - sehr viel Stoff!

Während des Unterrichts in der Mitte eine kurze Pause, (3 min)  
da die Fülle der Informationen sehr hoch ist.

⇒ Konzentration lässt sonst gegen Ende na

↳ kompetente Lehrerin



- die LV fiel mir sehr gut, manchmal gingen die Übersetzungen etwas zu schnell, falls System mit "four axes" ist, qualifiziere Beantwortung aller Fragen + Probleme