



Georg-August-Universität  
Wilhelmsplatz 1  
37073 Göttingen

Georg-August-Universität

Carmen Mata Castro (PERSÖNLICH)

## Auswertungsbericht Lehrveranstaltungsevaluation an die Lehrenden

English version below

Sehr geehrte/r Frau/Herr Mata Castro,

Sie erhalten hier die Ergebnisse der automatisierten Auswertung der Lehrveranstaltungsevaluation zur Veranstaltung Español IV.

Im Auswertungsbericht werden die Histogramme, Mittelwerte und Standardabweichungen aller einzelnen Fragen aufgelistet.

Die Mehrzahl der Fragen wird mit Angaben auf einer 7-stufigen Skala von „trifft nicht zu“ bis „trifft zu“ beantwortet. Dabei kennzeichnet die Auswahl auf der rechten Seite (trifft zu) aus Sicht der Studierenden eine maximale Veranstaltungsgüte, die Auswahl auf der linken Seite (trifft nicht zu) eine minimale Veranstaltungsgüte. Dies gilt in fast allen Fällen. Es gibt vereinzelt Fragen, bei denen das Optimum in der Mitte der Skala liegt.

Am Ende dieses Berichts finden Sie die handschriftlichen freien Kommentare als gescannte Bilder, soweit die Studierenden solche Kommentare abgegeben haben.

Unter <http://www.uni-goettingen.de/de/ergebnisse/484416.html> finden Sie etwa vier Wochen nach Ende des Semesters zudem das Gesamtevaluationsergebnis Ihrer Fakultät, das Sie ggf. mit Ihrem persönlichen Auswertungsbericht vergleichen können.

Mit freundlichen Grüßen

Ihr Evaluationsteam  
Abteilung Studium und Lehre, Bereich Qualitätsmanagement Studium und Lehre  
[lehrevaluation@zvw.uni-goettingen.de](mailto:lehrevaluation@zvw.uni-goettingen.de)  
<http://www.uni-goettingen.de/de/lehrveranstaltungsevaluation/484406.html>

-----  
Dear Ms/Mr Mata Castro,

Please find enclosed the results of the automated analysis of your course Español IV.

The analysis report lists the histograms, averages and standard deviations of each question.

The majority of the questions reflect student responses on a 7-step scale ranging from “does not apply” to “applies”. Marks on the right side (applies) indicate a high grade for the course from the students’ point of view, marks on the left (does not apply) indicate a low grade for the course. However, please note that although this is almost always the case there are a few questions where the optimum grade lies in the middle of the scale.

At the end of this report you can find the written comments as scanned images, where the students made such comments.

You can also find the summary analysis for your faculty under <http://www.uni-goettingen.de/de/ergebnisse/484416.html> about two weeks after the end of the semester. This summary analysis you can compare with your personal analysis, if required.

Kind regards,

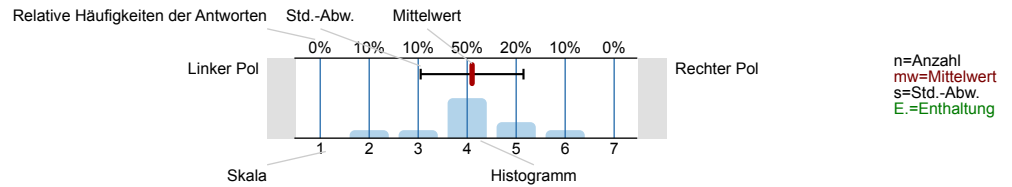
Your Evaluationteam  
Teaching and Learning Quality Management  
[lehrevaluation@zvw.uni-goettingen.de](mailto:lehrevaluation@zvw.uni-goettingen.de)  
<http://www.uni-goettingen.de/de/lehrveranstaltungsevaluation/484406.html>



## Auswertungsteil der geschlossenen Fragen

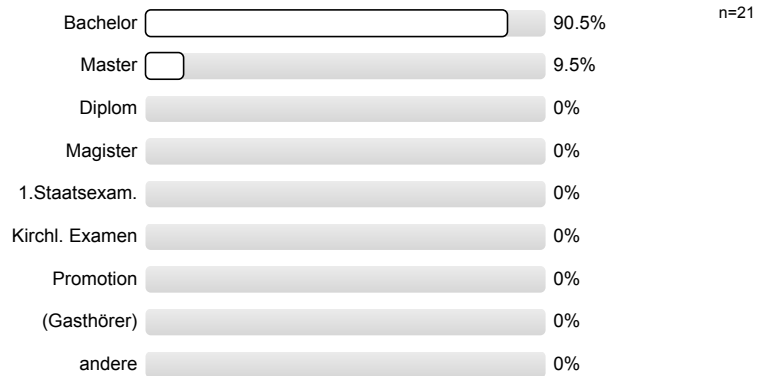
### Legende

Frage**text**

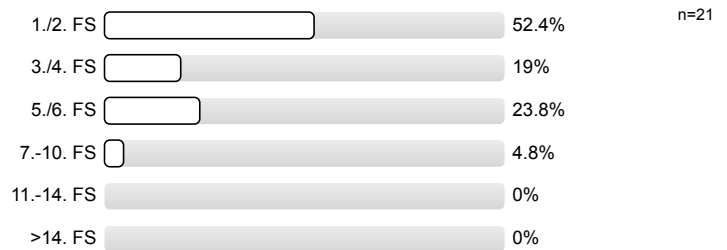


### 1. Fragen zu Studium und Person

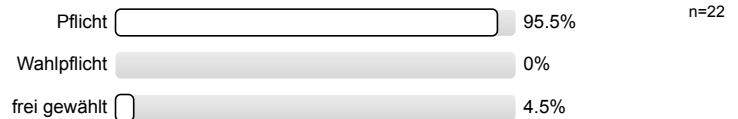
1.1) Mein angestrebter Abschluss in diesem Studiengang ist



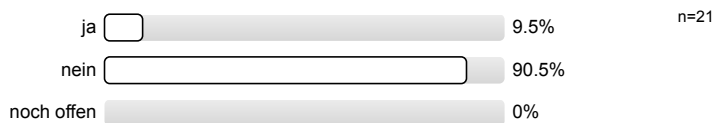
1.2) Ich studiere im (FS = Fachsemester)



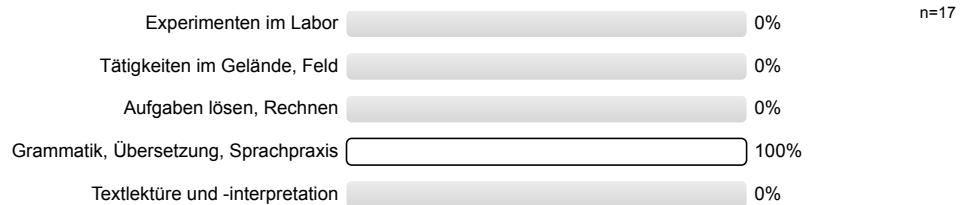
1.3) Die Lehrveranstaltung ist für mich



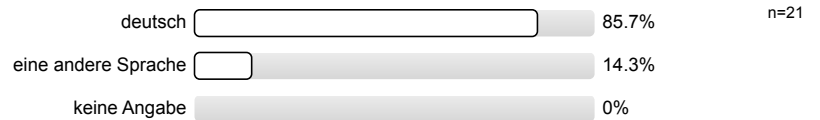
1.4) Ich habe diese Veranstaltung als Schlüsselkompetenz-Angebot gewählt.



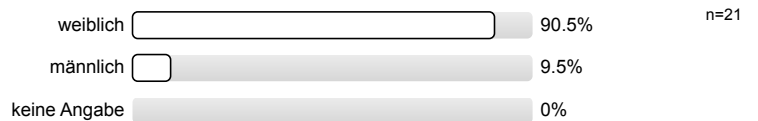
1.5) Die Veranstaltung besteht v.a. aus



1.6) Meine Muttersprache ist

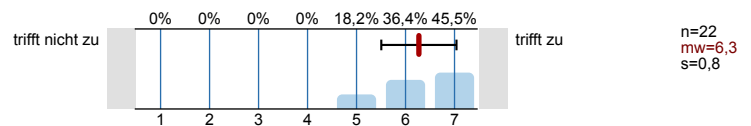


1.7) Mein Geschlecht ist

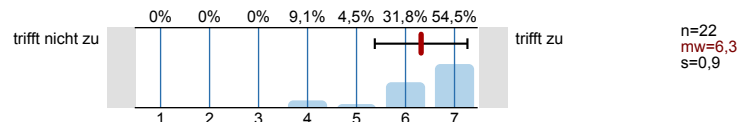


## 2. Fragen zur Lehrveranstaltung (LV)

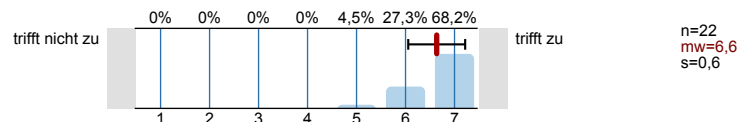
2.1) In dieser LV lerne ich viel.



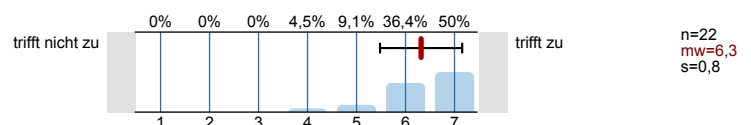
2.2) Die Lernziele wurden klar formuliert.



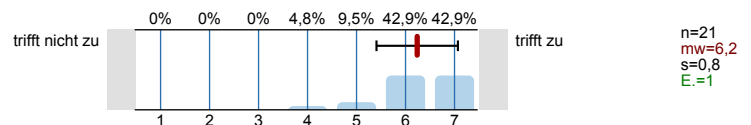
2.3) Die Übungsaufgaben waren klar und verständlich formuliert.



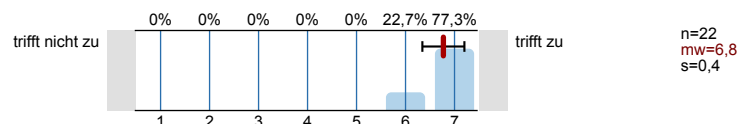
2.4) Die Erklärungsschritte des/der Übungsleiters/in kann ich nachvollziehen.



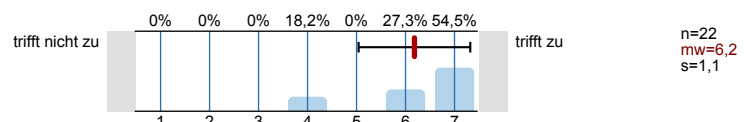
2.5) Für die Arbeitsphasen der LV gab es strukturierende Arbeitsblätter bzw. schriftliche Arbeitsaufträge.



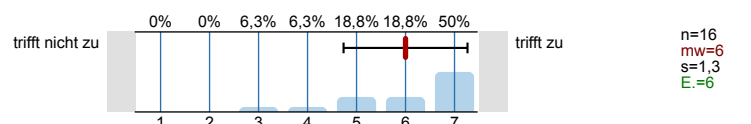
2.6) Die eingesetzten Lernhilfen (z.B. Arbeitsblätter, Angebote in StudIP, Literatur, Medien) sind für mich nützlich.



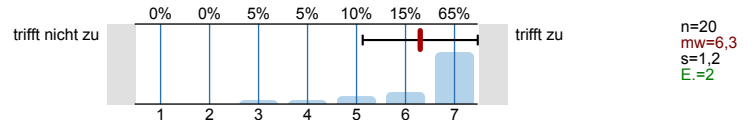
2.7) In einer der ersten Sitzungen wurden die Leistungsanforderungen deutlich gemacht.



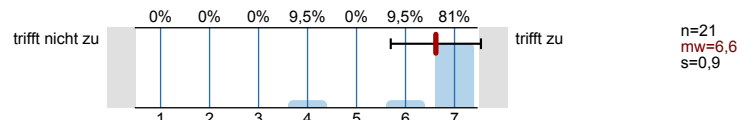
2.8) Die LV ist mit den anderen Veranstaltungen des Moduls inhaltlich abgestimmt.



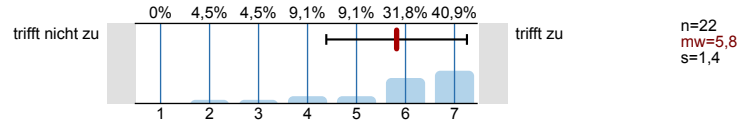
2.9) Die in der LV erworbenen Schlüsselkompetenzen schätze ich als nützlich für meinen späteren Beruf ein.



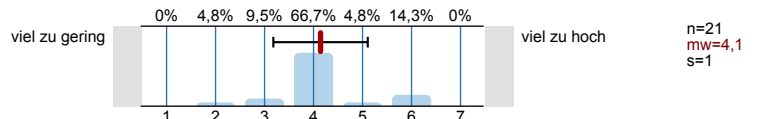
2.10) Der/Die Übungsleiter/in ist im Umgang mit den Studierenden fair.



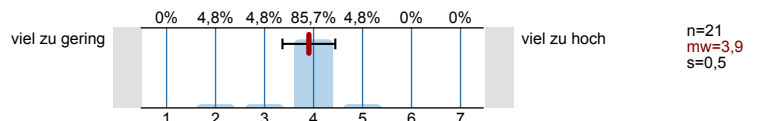
2.11) Ich bereite mich für die LV regelmäßig vor oder nach.



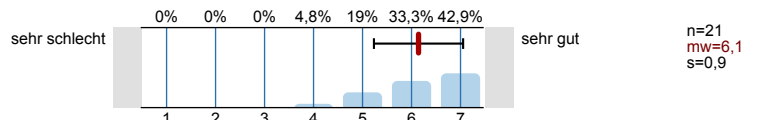
2.12) Mein Arbeitsaufwand ist gemessen an den vergebenen Credits



2.13) Das inhaltliche Niveau der LV erscheint mir

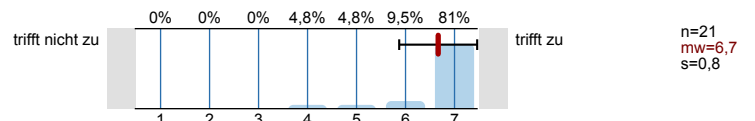


2.14) In einem Gesamturteil bewerte ich die LV als

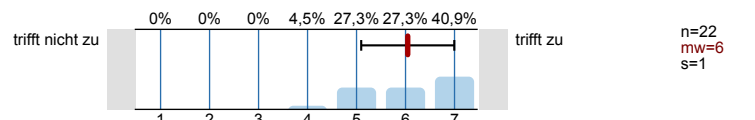


### 3. Möglichkeit für Fragen der Fakultät

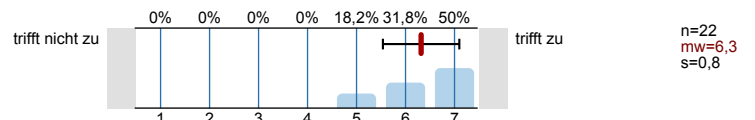
3.1) Die LV ist gut strukturiert.



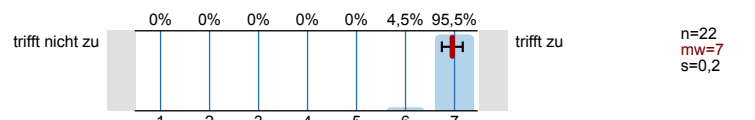
3.2) In der Lehrveranstaltung herrscht eine Atmosphäre, die mich zur aktiven Beteiligung anregt.



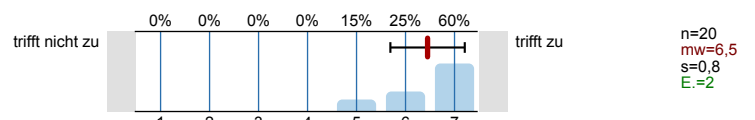
3.3) Die Lehrperson setzt der LV angemessene didaktische Methoden ein.



3.4) Die LV findet regelmäßig und pünktlich statt.



3.5) Ich fühle mich im Rahmen von Sprechstunden/ E-Mails/ Telefonaten angemessen betreut.



### 4. Möglichkeit für frei formulierte Fragen der Lehrperson

Wenn die Lehrperson zusätzlich Fragen an Sie stellen möchte, können untenstehende Felder für die Beantwortung genutzt werden. Fragen (1) bis (3) werden von der Lehrperson bekannt gegeben (auf Tafel, Folie, Zusatzblatt ...).

4.1) Frage 1 der Lehrperson

Es wird keine Auswertung angezeigt, da die Anzahl der Antworten zu gering ist.

---

4.2) Frage 2 der Lehrperson

Es wird keine Auswertung angezeigt, da die Anzahl der Antworten zu gering ist.

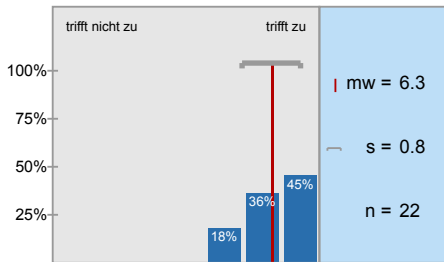
---

4.3) Frage 3 der Lehrperson

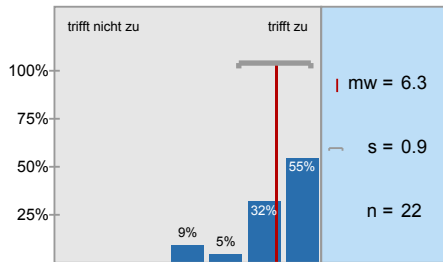
Es wird keine Auswertung angezeigt, da die Anzahl der Antworten zu gering ist.

## Histogramme zu den Skalafragen

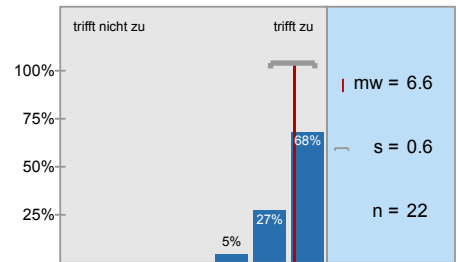
In dieser LV lerne ich viel.



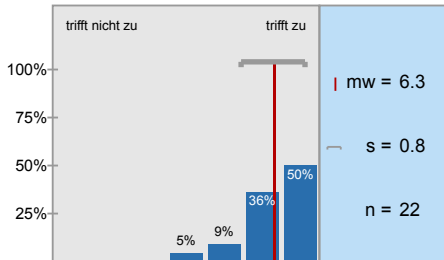
Die Lernziele wurden klar formuliert.



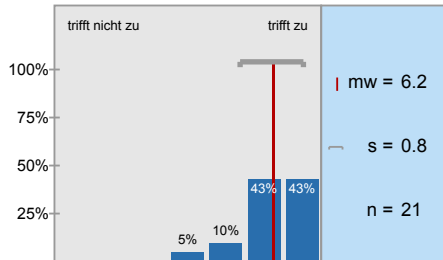
Die Übungsaufgaben waren klar und verständlich formuliert.



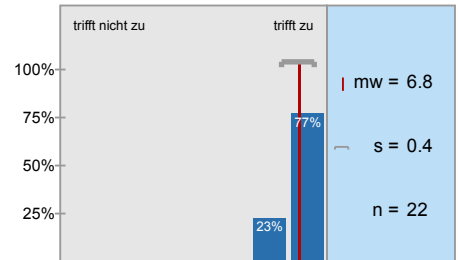
Die Erklärungsschritte des/der Übungsleiters/in kann ich nachvollziehen.



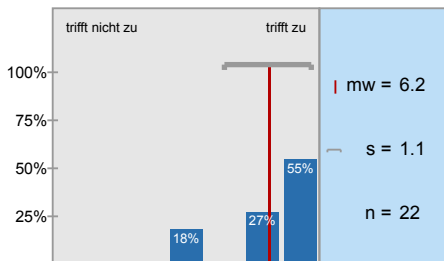
Für die Arbeitsphasen der LV gab es strukturierende Arbeitsblätter bzw. schriftliche Arbeitsaufträge.



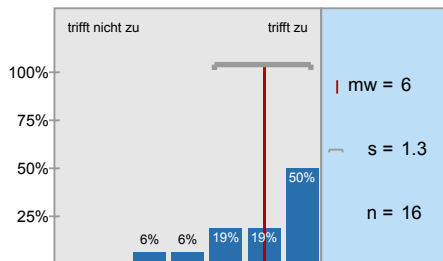
Die eingesetzten Lernhilfen (z.B. Arbeitsblätter, Angebote in StudIP, Literatur, Medien) sind für mich



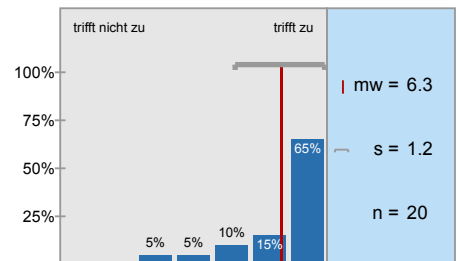
In einer der ersten Sitzungen wurden die Leistungsanforderungen deutlich gemacht.



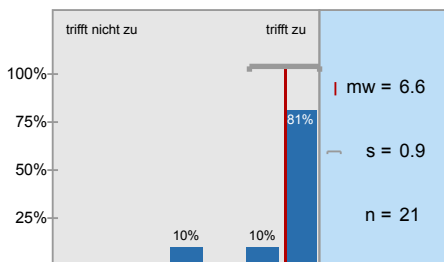
Die LV ist mit den anderen Veranstaltungen des Moduls inhaltlich abgestimmt.



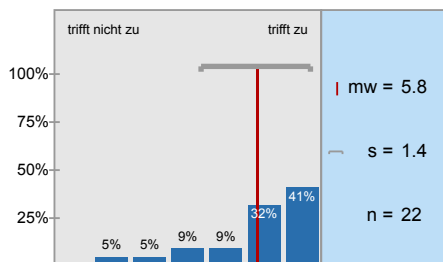
Die in der LV erworbenen Schlüsselkompetenzen schätze ich als nützlich für meinen späteren Beruf



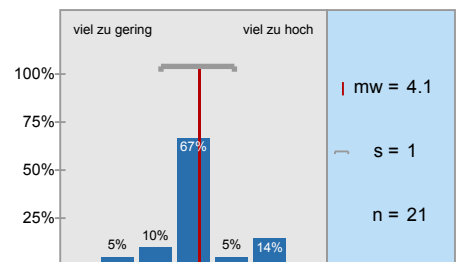
Der/Die Übungsleiter/in ist im Umgang mit den Studierenden fair.



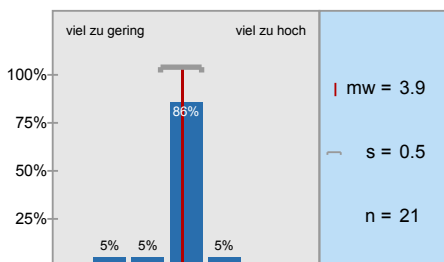
Ich bereite mich für die LV regelmäßig vor oder nach.



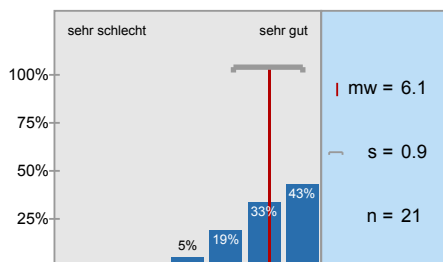
Mein Arbeitsaufwand ist gemessen an den vergebenen Credits



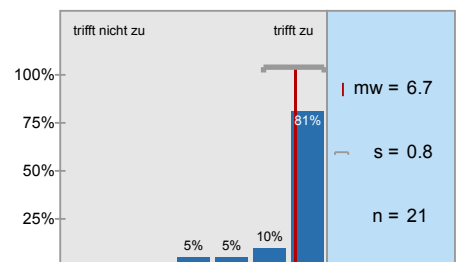
Das inhaltliche Niveau der LV erscheint mir



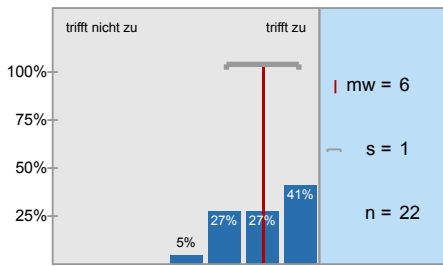
In einem Gesamturteil bewerte ich die LV als



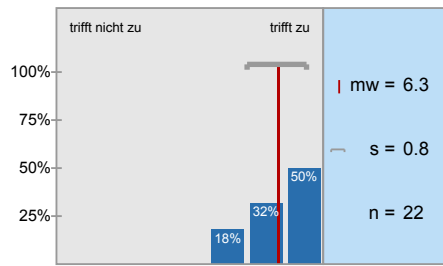
Die LV ist gut strukturiert.



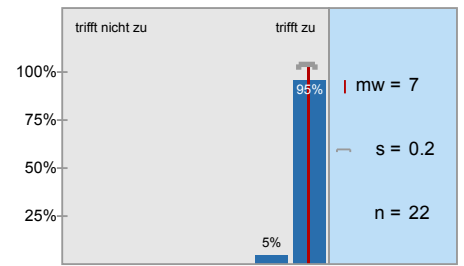
In der Lehrveranstaltung herrscht eine Atmosphäre, die mich zur aktiven Beteiligung anregt.



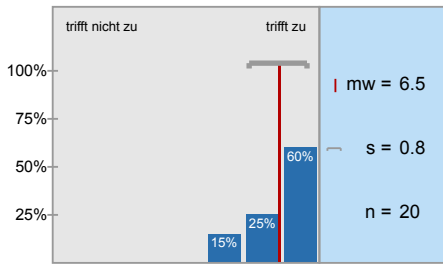
Die Lehrperson setzt der LV angemessene didaktische Methoden ein.



Die LV findet regelmäßig und pünktlich statt.



Ich fühle mich im Rahmen von Sprechstunden/ E-Mails/ Telefonaten angemessen betreut.



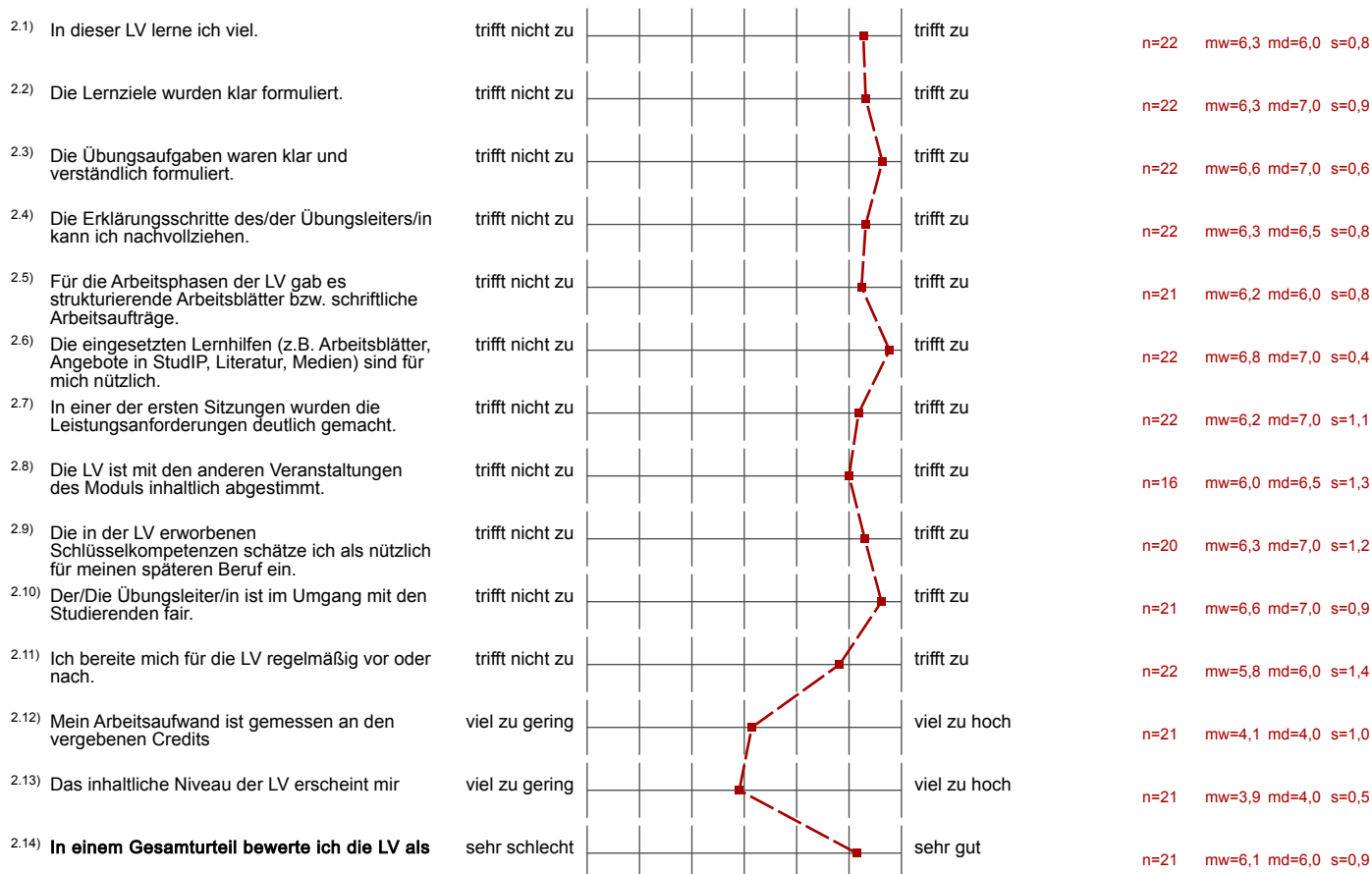


# Profilinie

Teilbereich: AktI02 Philo  
 Name der/des Lehrenden: Carmen Mata Castro  
 Titel der Lehrveranstaltung: Español IV  
 (Name der Umfrage)

Verwendete Werte in der Profillinie: Mittelwert

## 2. Fragen zur Lehrveranstaltung (LV)



## 3. Möglichkeit für Fragen der Fakultät



## 4. Möglichkeit für frei formulierte Fragen der Lehrperson



---

4.2) Frage 2 der Lehrperson (\*)

trifft nicht zu | | | | | | | trifft zu

4.3) Frage 3 der Lehrperson (\*)

trifft nicht zu | | | | | | | trifft zu

(\*) Hinweis: Wenn die Anzahl der Antworten auf eine Frage zu gering ist, wird für die Frage keine Auswertung angezeigt.

## 5. Freitextfeld

<sup>5.1)</sup> Bemerkungen zur Lehrveranstaltung (Stärken, Schwächen, Verbesserungsvorschläge).  
Bitte schreiben Sie innerhalb des umrandeten Bereichs.

Die Lehrkraft erklärt die Kenntnisse sehr gut und ist immer sehr hilfsbereit für die Studierenden. Dies ist auch eine sehr nette Person.

- evtl. mehr Präsentationen durch Studierende (Referate)
- verglichen mit der ZSS sind die Anforderungen bei gleichem Niveau eher niedrig

Die Nutzung des Stud. IPs für zusätzliche Aufgaben finde ich sehr hilfreich und motiviert zum Lernen.

Die Lehrveranstaltung ist sehr gut strukturiert und die Dozentin geht auf Fragen der Studierenden ein und weiß immer eine Lösung.  
Muy bien!